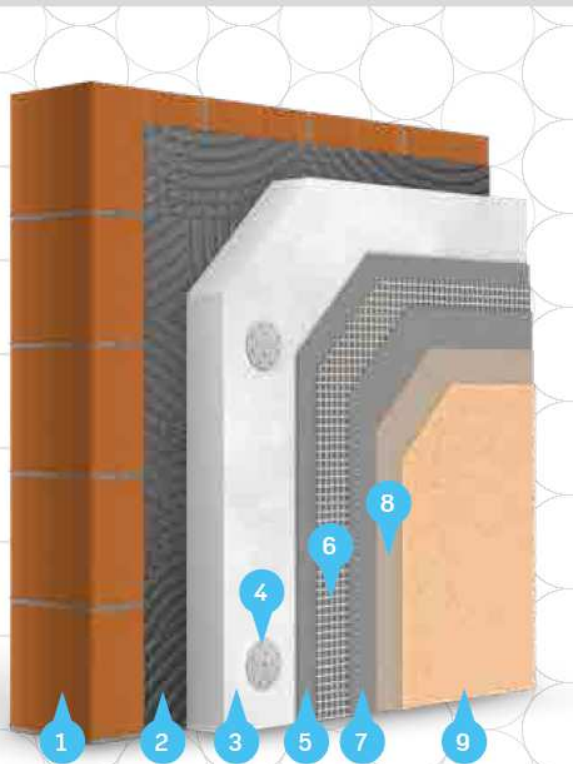


BIO - PRIME COAT



- 1 Supporto
- 2 **BIO - RAS TOP 40**
Collante grigio grana 0.8
- 3 **BIO - KP-E 100 CAM BIANCO**
Pannello isolante
- 4 **BIO - TASS P**
Tasselli di fissaggio a percussione
- 5 **BIO - RAS TOP 40**
Rasante grigio grana 0.8
- 6 **BIO - NET**
Rete portaintonaco in fibra di vetro
- 7 **BIO - RAS TOP 40**
Rasante grigio grana 0.8
- 9 **BIO - FIX AC**
Fissativo a base acrilica
- 9 **BIO - RIV AC**
Rivestimento di finiture a spessore a base acrilica



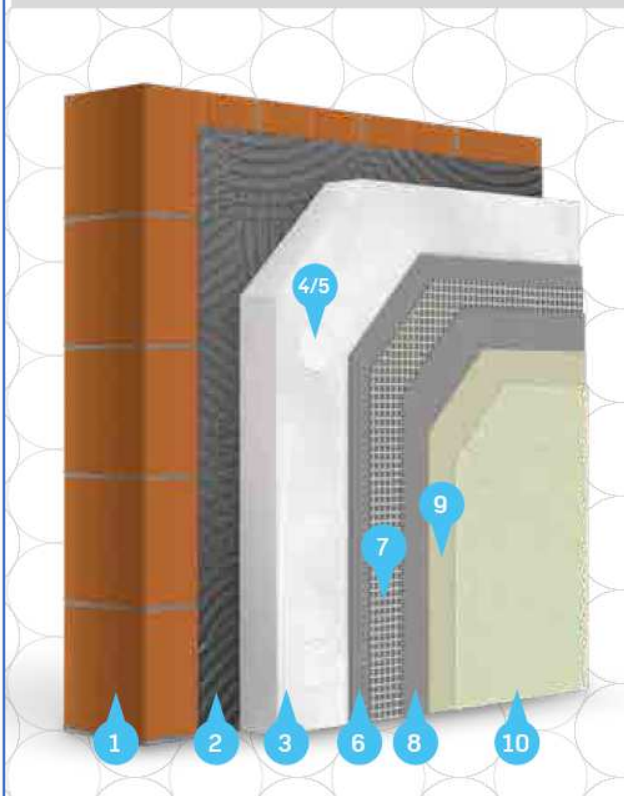
BIO - CLIMAX COAT



- 1 Supporto
- 2 **BIO - RAS TOP 40 B**
Collante bianco grana 1 mm
- 3 **BIO - KP-N 100 CAM GRIGIO**
Pannello isolante con grafite
- 4 **BIO - TASS P**
Tasselli di fissaggio a percussione
- 5 **BIO - RAS TOP 40 B**
Rasante bianco grana 1 mm
- 6 **BIO - NET**
Rete portaintonaco in fibra di vetro
- 7 **BIO - RAS TOP 40 B**
Rasante bianco grana 1 mm
- 9 **BIO - FIX AC**
Fissativo a base acrilica
- 9 **BIO - RIV AC**
Rivestimento di finiture a spessore a base acrilica



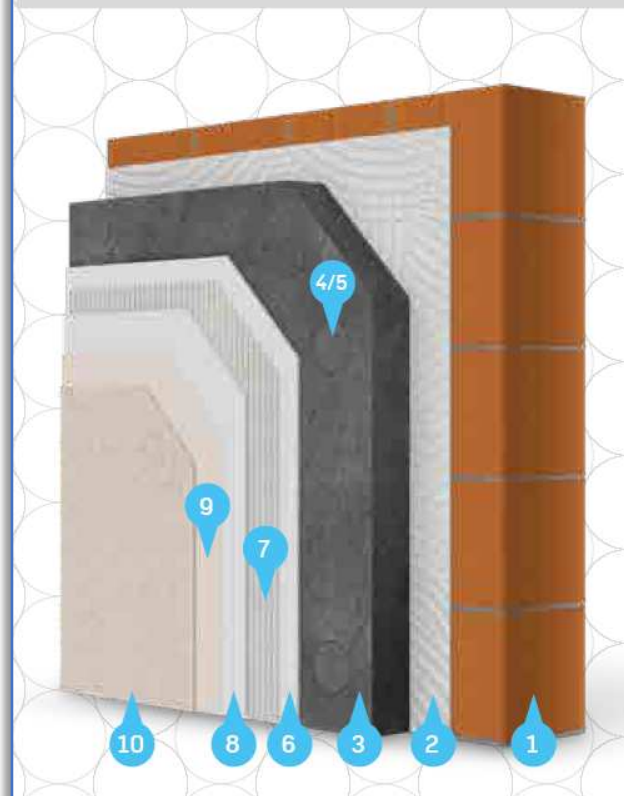
BIO - EVOLUTION COAT



- 1 Supporto
- 2 **BIO - RAS TOP 40**
Collante grigio grana 0.8
- 3 **BIO - KP-E 150 CAM BIANCO**
Pannello isolante
- 4 **BIO - TASS A**
Tasselli di fissaggio ad avvitamento
- 5 **BIO - TAP EPS**
Rondella in eps
- 6 **BIO - RAS TOP 40**
Rasante grigio grana 0.8
- 7 **BIO - NET**
Rete portaintonaco in fibra di vetro
- 8 **BIO - RAS TOP 40**
Rasante grigio grana 0.8
- 9 **BIO - FIX ACSL**
Fissativo a base acrisilossanica
- 10 **BIO - RIV ACSL**
Rivestimento di finiture a spessore a base acrisilossanica



BIO - ENERGY COAT



- 1 Supporto
- 2 **BIO - RAS TOP 40 B**
Collante bianco grana 1 mm
- 3 **BIO - KP-N 150 CAM GRIGIO**
Pannello isolante con grafite
- 4 **BIO - TASS A**
Tasselli di fissaggio ad avvitamento
- 5 **BIO - TAP EPS**
Rondella in eps
- 6 **BIO - RAS TOP 40 B**
Collante bianco grana 1 mm
- 7 **BIO - NET**
Rete portaintonaco in fibra di vetro
- 8 **BIO - RAS TOP 40 B**
Collante bianco grana 1 mm
- 9 **BIO - FIX ACSL**
Fissativo a base acrisilossanica
- 10 **BIO - RIV ACSL**
Rivestimento di finiture a spessore a base acrisilossanica

