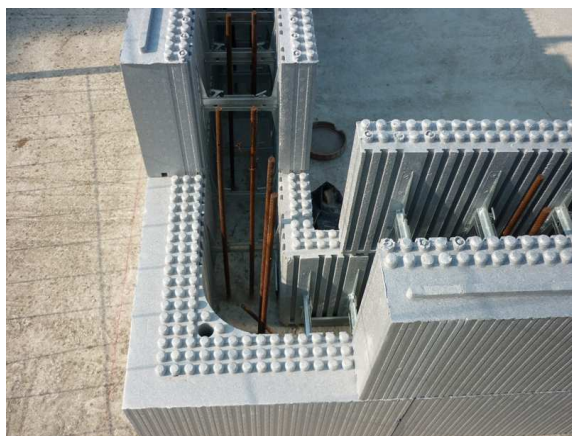




SISTEMI DI FINITURA AD INTONACO (interna/esterna) SU PARETI REALIZZATE CON BLOCCHI-CASSERO ARGISOL e SOLAI CON PANNELLI-CASSERO TERMOSOLAIO

Le pareti *Argisol*, sono pareti in calcestruzzo armato con isolamento interno ed esterno in polistirene espanso *Neopor*[®]. Le pareti si realizzano gettando il calcestruzzo, previo inserimento delle armature metalliche, all'interno di una cassetta autoportante a rimanere ottenuta componendo i diversi elementi cassetta *Argisol*.

I casseri sono elementi modulari a rimanere che conferiscono alla parete in cls l'adeguato isolamento termico. Le lastre isolanti del cassetta sono conformate a forma di coda di rondine nel lato interno verso il cls, in modo da rimanere perfettamente aderenti al calcestruzzo ad indurimento avvenuto; mentre nella superficie esterna sono presenti delle lievi scanalature per un maggior aggrappo della finitura con il cassetta.



Immagini relative alle pareti *Argisol*

I solai *Termosolaio*, sono solai in calcestruzzo armato realizzati con pannelli cassetta in polistirene espanso. Si tratta di solai a travetti in c.a. gettati in opera, dove il pannello funge da cassetta in prima fase di getto e da alleggerimento e isolamento termico a maturazione avvenuta del calcestruzzo. Prima di effettuare il getto, vengono inserite nel travetto e in cappa le armature integrative resistenti. L'intradosso del solaio è totalmente in polistirene espanso, anche in corrispondenza del travetto.



Immagini relative ai solai *Termosolaio*

Per entrambi i prodotti (*Argisol* e *Termosolaio*), si tratta di adottare cicli di finitura i cui materiali siano compatibili con superfici in polistirene espanso. Da una indagine estesa ad alcuni dei principali fornitori di intonaci, di seguito si riportano i prodotti che le stesse aziende contattate consigliano di utilizzare.

I prodotti di seguito elencati, sono una guida al mercato e non una scelta obbligata orientata dall'azienda *Bioisotherm Srl*. Pertanto si chiede di contattare direttamente l'azienda fornitrice delle finiture prima di procedere con l'applicazione. Per qualsiasi informazione sulle dosi, modalità d'uso, applicazione del prodotto, rese del materiale di finitura, contattare direttamente l'azienda fornitrice.

Bioisotherm Srl declina qualsiasi responsabilità derivante da un utilizzo non conforme del materiale di finitura rispetto alle indicazioni del fornitore stesso.

Aspetto delle superfici da intonacare prima della finitura:

- le superfici da intonacare devono essere libere da polvere, olii, grassi, disarmanti, efflorescenze e sporco in genere (in caso contrario, provvedere a renderle pulite);
- eventuali giunti di elementi diversi devono essere armati con una rete in fibra di vetro alcali-resistente, è importante che la rete sia immersa superficialmente nell'intonaco e non fissata direttamente alla parete;
- per ottenere intonaci che rispettino la piombatura delle pareti è consigliabile posizionare paraspigoli o stagge negli angoli e guide verticali nelle pareti.

Di seguito alcune tipologie di finitura interna ed esterna da adottare, dettate dai fornitori stessi:

- finitura esterna su *Argisol* e *Termosolaio*: ciclo **BIO-K (BIOISOTHERM)**
- finitura interna ed esterna su *Argisol* e *Termosolaio* : ciclo **FERRI**
- finitura interna su *Argisol* e *Termosolaio*: ciclo **KNAUF**
- finitura interna ed esterna su *Argisol* e *Termosolaio*: ciclo **GRIGOLIN**
- finitura interna ed esterna su *Argisol* e *Termosolaio*: ciclo **FASSA BORTOLO**
- finitura interna ed esterna su *Argisol* e *Termosolaio*: ciclo **GYPROC SAINT-GOBAIN**
- finitura interna ed esterna su *Argisol* e *Termosolaio*: ciclo **ROFIX**

Resta inteso che i ciclo d'intervento sotto elencati, rappresentano un consiglio formulato sulla base della nostra esperienza e non rappresenta in alcun modo un capitolato d'intervento, esso infatti andrà valutato dall'azienda esecutrice (se necessario testato direttamente in cantiere) perché solo quest'ultima potrà rispondere di eventuali non conformità dell'opera a quanto richiesto dalla committenza e dalla D.L.

Con tale tipologia di lavorazione garantiamo la perfetta tenuta, ma non ci assumiamo nessuna responsabilità per eventuali distacchi dovuti a movimenti o cedimenti strutturali di qualsiasi natura essi siano, e/o errori di applicazione.

Prima del ciclo di finitura, contattare direttamente l'azienda fornitrice. Durante la lavorazione, seguire le istruzioni riportate nelle schede tecniche dei singoli prodotti.



Applicazione per PARETI e SOLAI:

APPLICAZIONE ESTERNA:

1. Procedere con l'applicazione del collante/rasante **BIO RAS40** con l'interposizione di rete in fibra di vetro BIO X15 tra i due strati (tipologia applicativa simile ai normali sistemi di isolamento termico a cappotto).
2. Ad asciugatura completa della rasatura, dopo circa 3/4 giorni, si procederà all'applicazione dell'intonaco di finitura a spessore od a pittura^(*) della gamma **BIO COLOR**. L'applicazione della finitura avviene mediante stesura con frattazzo in acciaio e successiva finitura con frattazzo in plastica.
3. Per i rivestimenti a spessore è possibile, ma non indispensabile, applicare sulla superficie precedentemente rasata, una mano di fondo scelto nella gamma **BIO PAINT** avente lo stesso colore della finitura prescelta al fine di migliorare la resa cromatica della finitura stessa.

() Nel caso della finitura a pittura, bisognerà stendere una mano di rasante lavorato "a civile" su cui si potrà tinteggiare una volta asciugato.*

LINEE DI PRODOTTI: Le finiture in pasta e pronte all'uso BIOCOLOR possono essere a scelta tra tre linee di prodotti:

- BIO COLOR – ACRILICI
- BIO COLOR – SILIKATI
- BIO COLOR – SILOSSANICI

EFFETTO FINITURE: Le finiture in pasta e pronte all'uso scelte dalla gamma BIO COLOR, possono avere per ciascuna linea scelta (acrilica, silicati e silossanica) tre diverse granulometrie:

- Finitura FINE (max 0.8mm)
- Finitura MEDIA (max 1.0mm)
- Finitura GROSSA (max 1.3mm)

Prima della lavorazione contattare l'azienda fornitrice delle finiture. Seguire quanto riportato nelle schede tecniche.



FERRI S.r.l

via Emilia Ovest, 58 – Rimale 43036 Fidenza (PR)
Tel. 0524 520312 Fax 0524 520314
info@ferrimix.it www.ferrimix.it

Applicazione per PARETI e SOLAI:

APPLICAZIONE INTERNA:

1. Applicare a macchina direttamente lo strato di intonaco **FERRIMIX ROCCIA FB23** o **FERRIMIX BISTRATO FB21 GESSO** con uno spessore di circa 1,0 cm.
2. Procedere alla "rabottatura" dell'intonaco durante la fase di presa (circa 2 ore), comunque prima della completa essiccazione.
3. La finitura si può eseguire con rasatura al "civile" **MALTA FINA FR34** o con lisciatura a base gesso **FERRIMIX LISCIATURA FB28**.

APPLICAZIONE ESTERNA:

1. Procedere con l'applicazione del collante/rasante **FK92 LIGHT** con l'interposizione di rete in fibra di vetro **FKR23** tra i due strati (tipologia applicativa simile ai normali sistemi di isolamento termico a cappotto).
2. Lasciare maturare per almeno 25/30 gg prima di procedere con l'applicazione del rivestimento acrilico **FERRIMIX FRC25**, previa stesura del primer acrilico **FERRIMIX FRC23**;
- in alternativa al rivestimento acrilico:
è possibile l'applicazione del rivestimento minerale **FERRIMIX FR15** e a maturazione avvenuta, procedere con la tinteggiatura con pittura acrilica **FERRIMIX FRC24**, previa applicazione del primer acrilico **FERRIMIX FRC23**.

Prima della lavorazione contattare l'azienda fornitrice delle finiture. Seguire quanto riportato nelle schede tecniche.



KNAUF S.r.l.
Via Livornese, 20 – 56040 Castellina Marittima (PI)
Tel. 050 69211 Fax 050 692301
knauf@knauf.it www.knauf.it

Applicazione per PARETI e SOLAI:

APPLICAZIONE INTERNA:

1. Applicare a macchina o a mano, direttamente lo strato di intonaco **ROCCIA DI GAMBASSI**. Lo spessore può variare da 0,5÷2,0cm (estendibilità fino a 10cm).

2. Procedere con una finitura:

- “al civile”: con applicazione di malta fina di grassello di calce^(*) o tramite feltratura diretta dell'intonaco stesso (frattazzatura monoprodotta);

^(*) *utilizzando malta fina di grassello di calce si sconsiglia l'aggiunta di cemento.*

- liscia: la superficie dell'intonaco può essere lisciata successivamente mediante rasanti o altri prodotti per lisciatura. Si consiglia l'utilizzo di **VELVET** o **VELVET M**.

Applicare Velvet sull'intonaco di base indurito, già lavorato a un elevato grado di finitura superficiale. La finitura liscia Velvet è studiata per essere applicata secondo il metodo tradizionale italiano, basato su mani successive di spessore decrescente.

APPLICAZIONE

ESTERNA:

- Non disponibile

Prima della lavorazione contattare l'azienda fornitrice delle finiture. Seguire quanto riportato nelle schede tecniche.



FORNACI CALCE GRIGOLIN S.p.a.
Via Foscarini, 2 – 31040 Nervesa della Battaglia (TV)
Tel. 0422 5261 Fax 0422 526299
www.fornacigrigolin.it

Applicazione per PARETI e SOLAI:

APPLICAZIONE INTERNA:

1. Le superfici così preparate possono essere intonacate, primerizzando le stesse (il giorno prima) con PRG 101, mediante macchina intonacatrice vite polmone, con l'intonaco **GS 08** o **GS 09** in ragione di 9 kg/m² per spessore di 1,0 cm.

2. La finitura a civile sarà eseguita dopo circa 7 giorni con **STABILMIX**, premiscelato umido a base di grassello di calce e sabbia naturale di fiume lavata e vagliata, applicata a due mani in ragione di 2/3 kg/m² previo aggiunta di **PRG 10** (circa 1 lt ogni 3 sacchi).

APPLICAZIONE ESTERNA:

1. Rasatura da effettuare in due mani, con annegata una rete in fibra di vetro alcali resistente a bassa grammatura tra una mano e l'altra, con il rasante polivalente in polvere **AG 10 RASOTHERM**, a base di cemento bianco, sabbie selezionate, resine ed additivi specifici per migliorare la lavorazione e l'adesione in ragione di 1,5 Kg/m² per mm di spessore, da applicare sull'intonaco di cui al punto 2 dopo almeno 15 giorni di stagionatura.

2. La successiva finitura, quando lo strato di rasatura presenterà una stagionatura di almeno 1 mese, sarà operata, applicando preventivamente una mano di fondo di preparazione pigmentato acril-silossanico **F2 COPRENTE**, composto da copolimeri e resine silossaniche in dispersione, pigmenti inorganici e inerti fini selezionati, specifico per la preparazione di superfici murali esterne e interne, con un consumo minimo di 0,12 l/m², valutando le seguenti alternative:


- Applicazione di una o più mani di intonachino acril-silossanico antialga **XIL2 INTO** ^(*);
- Applicazione di una o più mani di intonachino silanizzato antialga **DUE SI** ^(*);
- Applicazione di una o più mani di intonachino acrilico antialga **ONE COAT** ^(*).

^(*) Prodotti pigmenti coloranti resistenti alla luce e ai raggi UV e cariche minerali controllate e selezionate, con un consumo variabile da 1,6 fino a 4,2 Kg/m² a seconda della granulometria impiegata.


Prima della lavorazione contattare l'azienda fornitrice delle finiture. Seguire quanto riportato nelle schede tecniche.

	FASSA S.r.l. Via Lazzaris, 3 – 31027 Spresiano (TV) Tel. 0422 7222 Fax 0422 887509 www.fassabortolo.com
Applicazione per PARETI e SOLAI:	
APPLICAZIONE INTERNA: 1. RASATURA: applicare il rasante A96 . L'applicazione della rasatura sarà eseguita in duplice mano, con spatola dentata o con macchina intonacatrice con annegamento di una rete in fibra di vetro alcaliresistente (150gr/mq) tra le due mani. 2. FINITURA: lasciare maturare per almeno 20 giorni prima di procedere con la tinteggiatura utilizzando una pittura elastomerica LV 207 VELVET .	APPLICAZIONE ESTERNA: 1. RASATURA: applicare il rasante A96 . L'applicazione della rasatura sarà eseguita in duplice mano, con spatola dentata o con macchina intonacatrice con annegamento di una rete in fibra di vetro alcaliresistente (150gr/mq) tra le due mani. 2. FINITURA: lasciare maturare per almeno 20 giorni prima di procedere con finitura finale utilizzando un intonachino acril-silossanico RX 561 . Si consiglia l'utilizzo di un fondo di ancoraggio riempitivo FX 526 .

Prima della lavorazione contattare l'azienda fornitrice delle finiture. Seguire quanto riportato nelle schede tecniche.

	GYPROC – Sede Commerciale Via E. Romagnoli, 6 – 20146 Milano (MI) Tel. 02.611151 Fax 02.611192400 www.gyproc.it
Applicazione per PARETI e SOLAI:	
APPLICAZIONE INTERNA: 1. <i>Applicazione di una rete portaintonaco con filo zincato tassellata al modulo stesso ad una distanza di circa 1,0cm dal cassero.</i> 2. Applicazione di intonaco a base gesso, ad applicazione meccanica, a scelta tra: SURMIX, INTO ALFA, UNICO VIC ACTIVE AIR dello spessore minimo di 1,5cm. 3. Staggiatura. 4. Dopo circa 2ore eseguire la raschiatura. 5. Effettuare la rasatura liscia su basi parzialmente asciutte con 3 mani di rasante a base gesso del tipo RASOFACILE ACTIV'AIR, RASOCOTE 5 PLUS ACTIV'AIR, RASOCOTE 9 o SCAGLIOLA . (solo per prodotto INTO ALFA possibilità di rasatura granulare mediante applicazione di VIC CALCE RASANTE F) <ul style="list-style-type: none"> • Per finiture particolari come stucchi veneziani/sintetici il sottofondo deve rimanere alla raschiatura e perfettamente asciutto. • Nel caso di applicazione di carta da parati, prevedere imprimitura a base di resine acriliche in emulsione acquosa GYPROC VIPRIMER sui rasanti in modo da consolidarli. • Disporre rete in nylon 5x5mm su architrave e punti pericolosi. 	APPLICAZIONE ESTERNA: RASATURA: 1. Applicazione di una prima mano di ISOPRONTO FIX . 2. Applicazione di rete di nylon per cappotto affogata parzialmente nella base precedentemente data. 3. Applicazione della seconda mano di ISOPRONTO FIX FINITURA: 4. Applicazione della finitura FINICEM 2 BIANCO Idro 5. Ad asciugamento avvenuto effettuare finitura colorata con pittura elastomerica (a scelta tra i vari fornitori in commercio – v. WEBER Saint-Gobain) In alternativa alla finitura 4. applicazione della finitura colorata a spessore previo primer (classico intonachino a scelta tra i vari fornitori in commercio)

Prima della lavorazione contattare l'azienda fornitrice delle finiture. Seguire quanto riportato nelle schede tecniche.

 <p>Sistemi per costruire</p>	<p>ROFIX www.roefix.it</p>
Applicazione per PARETI e SOLAI:	
<p>APPLICAZIONE INTERNA:</p> <ol style="list-style-type: none"> 1. Applicazione in mano unica, con tecnica "fresco su fresco" di intonaco di fondo RÖFIX 195 Intonaco universale per interni a base di solfato emidrato, calce aerea, sabbia calcarea pregiata macinata ed inerte minerale leggero. Il prodotto può essere applicato a macchina o a mano e può essere lavorato a staggia. 2. Applicazione di lisciatura RÖFIX 225, rasante bianco a base gesso-calce, applicato in due/tre mani a spatola d'acciaio. 3. Ad asciugatura avvenuta applicare la pittura RÖFIX PI INSIDE COLOR, bianca o colorata mediante rullo o pennello; <p>in alternativa: tinteggiatura con pittura ai silicati di potassio, mediante l'applicazione di RÖFIX PI 262 ÖKOSIL PLUS.</p>	<p>APPLICAZIONE ESTERNA:</p> <p>RASATURA:</p> <ol style="list-style-type: none"> 1. Applicare una prima mano di RÖFIX Unistar LIGHT collante e rasante minerale alleggerito (da stendere a mano o con apposita macchina intonacatrice) 2. Procedere all'applicazione di rete RÖFIX P50 in fibra di vetro nel rasante fresco. 3. Ad asciugatura avvenuta stendere la seconda mano di RÖFIX Unistar LIGHT ricoprendo completamente la rete. <p>FINITURA:</p> <ol style="list-style-type: none"> 1. A rasatura asciutta, procedere all'applicazione del fondo colorato RÖFIX Primer PREMIUM. 2. Procedere con il rivestimento murale in pasta RÖFIX Rivestimento SiSi ai silicati-silossani, grana a scelta da 0,7 a 6 mm, bianco o colorato, con protezione antialga e antimuffa.
POSSIBILITA' DI CICLI DI FINITURA ANCHE CON INTONACI ECOCOMPATIBILI	

Prima della lavorazione contattare l'azienda fornitrice delle finiture. Seguire quanto riportato nelle schede tecniche.